

AUSTRALIEN & OZEANIEN

Gebiet	Losnr.
Neusüdwaales	150 -152
Queensland	153 -154
Südaustralien	155
Tasmanien	156 -159
Fiji-Inseln	160
Französisch-Ozeanien	161
Neukaledonien	162 -164
Neuseeland	165 -166
Niederländisch-Neuguinea	167
Samoa	168
Tahiti	169 -170
Tonga	171
Wallis- und Futuna-Inseln	172

Neusüdwaless - Queensland

Losnr.

Katalognr. Erhalt. Ausruf



Los 150



Los 151



Los 152

Neusüdwaless

P 150 1851, 1 Penny, horizontal used pair, some imperfections as described on BPA attest, extremely scarce combination.

1851, "Viktoria" 1 Penny karmin ohne Wasserzeichen im waagerechtem Paar, dreiseitig vollrandig geschnitten (linke Marke oben mittig berührt bzw. defekt), linke Marke mit Plattenfehler "Blätter rechts von SOUTH fehlen", rechte Marke rechts senkrecht geknickt, entwertet mit Balkenovalstempel und mit Fotoexpertise "B.P.A. Expertising Limited London".

4 a (2), SG 44
+ 44 a □/⊙ 200,-

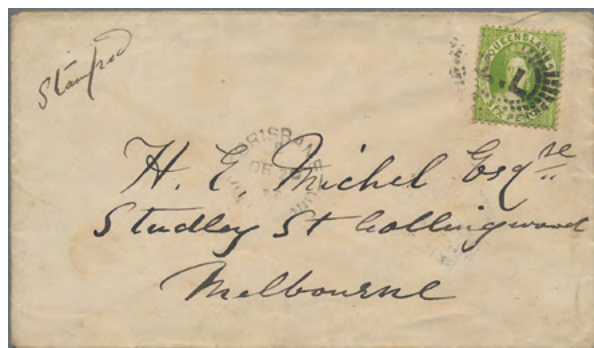
Neusüdwaless - Ganzsachen

P 151 1893, Message part of double card 1½d.+1½d. blue commercially used with message from "SYDNEY NO 6 93" to Saigon with Singapore transit mark 18.12. alongside.

H&G PCT14
message GA 60,-

P 152 1905, registered envelope 3d. rose uprated by 1d. carmine (5) clearly oblit. by barred numeral "1612" to Znaim/Moravia/Austria with c.d.s. "PORTLAND FE 27 1905", "SYDNEY MR 105" and arrival mark on reverse, slight water stains at lower left.

H&G B 14 GA 60,-



Los 153



Los 154

Queensland

P 153 1872, Königin Victoria, 6 P. gelbgrün, Wz. 5, gez. 13, tadelloses Stück als EF auf Brief aus Brisbane nach Collingwood / Melbourne (Victoria). Marke entwertet mit "Q.L."-Stempel, nebengesetzt Aufgabestempel Brisbane, links oben hs. "Stamped". Rs. oben etwas unsanft geöffnet, Transitstempel Melbourne und AK Collingwood. Sauberer Beleg.

36 A b ☒ 50,-

P 154 1900, "Patriotic Fund", hinged, set, very scarce, fine quality.

1900, "Patriotenbund für den Burenkrieg" 2 Werte komplett in tadelloser ungebrauchter Erhaltung. Michel 650,- Euro

107108 * 120,-

Südaustralien - Neukaledonien

Losnr. Katalognr. Erhalt. Ausruf

Südaustralien

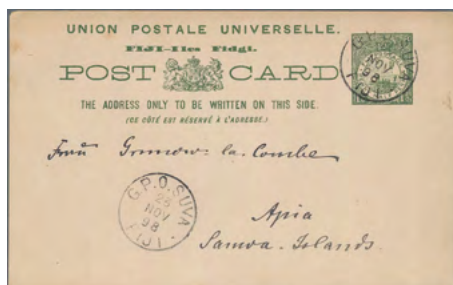
- W 155 1855, 6 P., used pair, very fine quality, very attractive piece, signed Diena.
 1855, "Viktoria" 6 Pence dunkelblau im waagerechtem Paar, dreiseitig voll- bis breiträndig geschnitten (rechts unten Randlinie minimal berührt), in guter gestempelter Erhaltung, signiert Diena. Michel 480,- Euro ++ 3(2) □/⊙ 80,-



Los 156



Los 157



Los 160



ex Los 161



Los 162

Tasmanien

- P 156 1853, "Viktoria" 1 P. mattblau auf dünnem, hartem, weißem Papier, rechts und links vollrändig geschnitten, oben und unten links Randlinienschnitt, entwertet mit Balkenvalnummernstempel "...2", mit kleiner falzheller Stelle, ansonsten in sehr guter gebrauchter Erhaltung. Michel 1.200,- Euro/Stanley Gibbons 1.300,- Pfund 1,SG 3 ⊙ 120,-
- P 157 1857, "Viktoria" 1 Sh. zinnober, allseits vollrändig geschnitten, entwertet mit Balkenvalnummernstempel "63" und in tadelloser gebrauchter Erhaltung. Stanley Gibbons 1.300,- Pfund 13,SG 56 ⊙ 120,-
- W 158 1860, "Viktoria" 6 P. grau, dreiseitig vollrändig geschnitten (rechts Randlinienschnitt), oben mit waagerechtem Bug, ansonsten in tadelloser ungebrauchter Erhaltung. Michel 420,- Euro/Stanley Gibbons 1.000,- Pfund 14 a,SG 44 * 50,-
- W 159 1860, "Viktoria" 6 P. grauviolett, allseits vollrändig geschnitten, vorderseitig leicht verschmutzt (besonders im Gesicht) und ansonsten in tadelloser ungebrauchter Erhaltung. Michel 280,- Euro/Stanley Gibbons 900,- Pfund 14 b,SG 46 * 50,-

Fiji-Inseln - Ganzsachen

- P 160 1898, Postal card 1½d. dark green commercially used with message from "G.P.O. SUVA FIJI 23 NOV 98" to Apia / German Samoa. H&G PC2 GA 60,-

Französisch-Ozeanien

- P 161 1915, Rotes Kreuz, erster lokaler Aufdruck auf Allegorie, 15 C. hellblau / rot und 15 C. lilagrau / rot, beide Werte tadellos, wie postfrisch (bei Mi.-Nr. 42 rs. Farbpartikel vom Aufdruck, 43 kaum wahrnehmbare Falzspur), 42 geprüft Brun, Pracht. 42-43 */** 70,-

Neukaledonien

- P 162 1886, Französische Kolonien, Allgemeine Ausgabe, Type Sage, 1 Fr. oliv auf hellgelb, ungezähnt, mit Aufdruck "N.C.E. / 5 C." in Type I, ungezähnt, allseits vollrändig, sauber ungebraucht mit Falzrest, tadelloses und seltenes Stück, Auflage nur 100, geprüft Behr, laut Kopie eines Sammelbefundes "superbe". Mi.-Wert 12.000. 8 * 2.500,-
- P 163 1932, Erstflug Paris-Noumea, beide Werte 40 C. und 50 C. sauber ungebraucht, die 50 C. wie postfrisch wirkend, diverse Altsignaturen, Mi.-Wert 1.200 €. 172-173 * 250,-

Neukaledonien - Niederländisch-Neuguinea

Losnr.

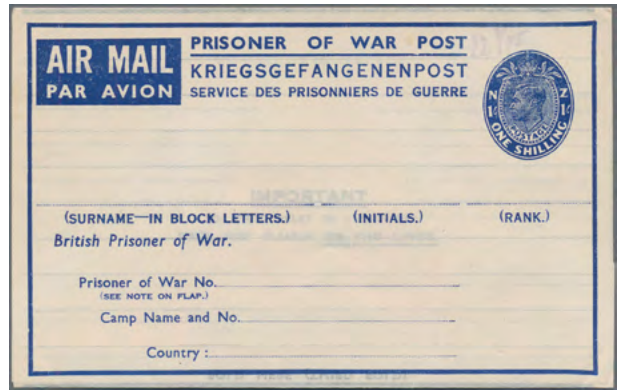
Katalognr. Erhalt. Ausruf



Los 163



Los 165



Los 166

Neukaledonien - Ganzsachen

- W 164 1892, guterhaltener 5 C.-Ganzsachenumschlag entwertet in dem kleinem Ort "NVLE CALEDONIE POENERIHOEN 07 DEC", der nach Tunis gelaufen ist, mit Ankunststempel "TUNIS 16 FEVR 96". Zusätzlich ist noch eine ungelauene schwarzweiße Ansichtskarte der Artilleriekaserne von Nouméa mit kleinen Alterungsspuren enthalten.

Higgins & Gage 1 GA/Ak 80,-

Neuseeland

- P 165 1855, "Victoria" 1 Penny orangerot auf bläulichem Papier, dreiseitig vollrandig geschnitten (rechts berührt), rückseitig mit zwei falzhellen Stellen, zart gestempelt, farbfrisch, Michel 2.200 €.

4 80 50,-

Neuseeland - Ganzsachen

- P 166 • 1943, 1 Sh blue, unused airletter sheet for POWs with "From (SENDERS NAME AND ADRESS)" on reverse.

H&G F 4 GA 70,-



ex Los 167

Niederländisch-Neuguinea - West-Neuguinea (UNTEA)

- P 167 1962-63, lot of 11 commercially used items incl. two parcel cards bearing 85c. as single franking the other 2x 1 G. plus 5c., PSCs, also uprated, money order. Town cancellation such as BIAK, HOLLANDIA, MANOKWARI, SEROEI, TEMINABUAN. As the UNTEA stamps were valid until for 7 months commercially used items are not so often found. (T)

1962-63, 11 Bedarfsbelege mit div. verschied. Frankaturen, u.a. 2 Paketkarten mit 85c. als EF bzw. MiF aus 2x 1 Gulden plus 5c.; div. Ganzsachenkarten, teils mit Zusatzfrank., Postanweisung. Div. Poststempel: BIAK, HOLLANDIA, MANOKWARI, SEROEI, TEMINABUAN. Bedarfspost dieses Gebietes ist nicht häufig, da die UNTEA-Marken nur 7 Monate lang in Gebrauch waren! (T)

ex1-17 250,-

Samoa - Wallis- und Futuna-Inseln

Losnr.

Katalognr. Erhalt. Ausruf



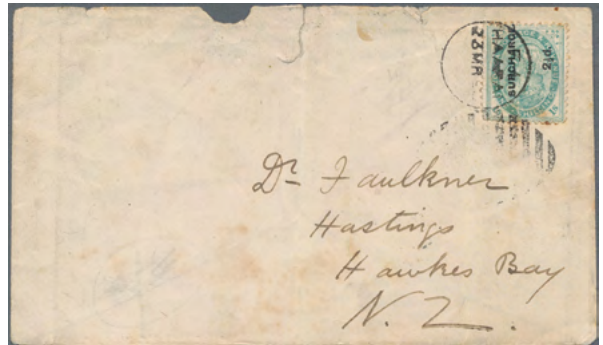
Los 169



Los 170



Los 168



Los 171

Samoa - Ganzsachen

P 168 1899, J. Davis, postal card 1d. blue on greenish (originally uprated by ½d. purple, stamp fallen off) used from "APIA" to Hamburg/Germany with ship post office cancellation ("Alameda") and arrival mark 22.3.99 alongside. Comprehensive message on reverse, dated 18.2.99.

H&G PC1
(Mi. P1) GA 70,-

Tahiti

P 169 1893, "hand overprint", hinged, signed Carion Paris, very fine, rarity.

1893, Allgemeine Ausgabe für die Französischen Kolonien 2 C. rotbraun auf sämisch mit diagonalem Aufdruck "TAHITI", in tadelloser ungebrauchter Erhaltung, signiert Carion Paris. Michel 3.600,- Euro

7 * 500,-

P 170 1893, 4 C., used, very fine except for a lightly short tooth at left, signed.

1893, Allgemeine Ausgabe der Französischen Kolonien 4 C. violettbraun auf grau mit zweizeiligem waagerechtem Aufdruck "1893 TAHITI", sauber gestempelt, bis auf einen leicht kurzen Zahn links oben in guter gebrauchter Erhaltung, geprüft Calves. Michel 1.500,- Euro

20 ⊙ 250,-

Tonga

P 171 • 1895, 1S. green with overprint "SURCHARGE 2½ d" on cover from H'apai to Hasting (New Zealand). CDS "HA APAI 23 MR". On reverse several transit marks: Ha'apai, Danevirke (NZ) and arrival "N.Z. HASTINGS 13 AP 95 5". Parts of flap missing. Rare Envelope!!

24 ☒ 100,-

Wallis- und Futuna-Inseln - Portomarken

W 172 1943, "France Libre", Postage Due, hinged (no. 32 missing), not common, very fine.

1943, Portomarken 12 Werte komplett ohne die 50 C. mit zusätzlichem Aufdruck "LIBRE", in sehr guter ungebrauchter Erhaltung. Michel 460,- Euro

24/31, 33/36 * 70,-